

# DAYTONA®

＼純正/社外問いません！／

# 不要な用品&部品 デイトナが買い取ります！



お客様にご負担かけません！

**送料¥0**  
まとめて発送

**日本全国**  
どこでも対応！

**超面倒な**  
梱包はご不要！

**買取実績  
公開中**

※実際の買取一例です。  
※状態により買取価格は変動します。

QRコードより  
ご確認ください。



全ての部品に目を通します！

請求書フォームはデイトナが用意！ 捺印だけ！

専用ボックス手配での買取 大型商品/40品以上の場合

## 専用ボックス事前設置

予め、専用ボックスを搬入致します！ ご依頼品を  
どんどん溜めて、満載になりましたらご連絡ください。

## ヤマトスタッフが積み込みにお伺い

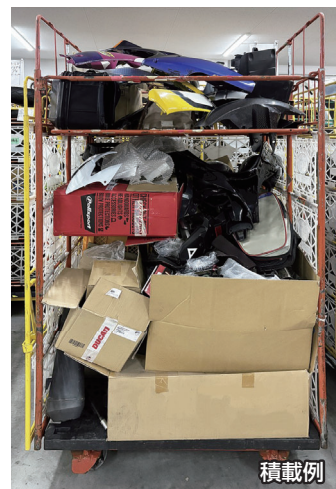
ご依頼日当日に空ボックスを持ってお伺いいたします。  
スタッフが専用ボックスに積み替え、ご集荷させていただきます。

ロールボックスパレット

容 積:約1.8m<sup>3</sup>  
積載重量:500kg



**簡単！**  
いっぱい  
つめてね！！



段ボールに入れて着払い発送(複数小口OK) の場合

## 通常便(ヤマト運輸/佐川急便など)

お手持ちの段ボールへご依頼品をまとめてください。  
送り状の内容欄へ「買取依頼品」とご記載ください。



【ご注意】

送料が弊社負担のため、ビジネス上査定金額に影響し適正な金額に到達しない場合がございます。予めご承知おきください。

## 引き取り可能商品

**OK!**

- 中古のヘルメット
- 錆びついたマフラー
- エンジンやホイール等重量物など

※上記はあくまで例となります。上記の商品でも場合によって引き取りが出来ない物もあります。ご了承ください。

## 引き取り不可商品

**NG!**

- 消耗品の中古品(タイヤ、チェーン、駆動系パーツなど)
- ～50ccのスクーター外装やエンジンなど
- ボルト、ステーなど主要ではないパーツやバイク以外の部品・用品
- 特殊な廃棄処理が必要なものにつきましては別途請求させていただきます。(タイヤ、バッテリー、火器等の危険物など)

まずは  
ご連絡ください！



**070-3257-3109**

対応時間: 10:00～17:00(土日祝休み)

✉ reuse@daytona-mc.jp